

AUTOLAB

MAYOR PRODUCTIVIDAD PARA SU LABORATORIO

 **AUTOLAB**
Automação Laboratorial



GESTIÓN

EFICACIA

CALIDAD

TRAZABILIDAD

Mayor productividad,
**CONTROL &
INTELIGENCIA**
para su laboratorio

Somos **especialistas en soluciones** para **automatización y gestión de laboratorios**. Con tecnología propia y **más de 30 años** de experiencia en el sector, **transformamos** la rutina de los laboratorios con herramientas modernas, integradas y confiables.





QUIÉNES SOMOS

AUTOLAB nace de la experiencia de MRI Tecnología Electrónica, una **empresa brasileña con más de tres décadas de innovación tecnológica.** Nuestra solución integra el **TRD** — Colector de Datos Inteligente — y el **software AUTOLAB SOLUTION,** formando el **sistema de gestión más completo** del mercado para automatización de laboratorios.



NUESTRO PROPÓSITO

Unimos personas, tecnología y experiencia para ofrecer al mercado soluciones completas, robustas y a medida.

Nuestra estructura incluye desarrollo y fabricación propios, con un riguroso control de calidad.

Acompañamos todo el proceso: desde el desarrollo hasta la entrega, incluyendo implementación, capacitación, soporte y asistencia técnica.



Laboratorio 4.0 con Captura Automatizada

La revolución digital llegó a su laboratorio con la integración del TRD-T32 y el software AUTOLAB SOLUTION.

Nuestra solución transforma datos en bruto en inteligencia de gestión, automatizando desde la captura hasta la gestión de resultados.



- Captura directa desde los instrumentos analíticos con el TRD-T32
- Transmisión automática de datos vía Wi-Fi o Ethernet
- Validación inteligente: el sistema revisa los datos, señala desviaciones y orienta al analista con mensajes en tiempo real
- Eliminación del uso de papel y reducción de errores de digitación
- Cálculo automático de variables y estandarización de registros
- Trazabilidad completa por usuario, analista, hora y equipo
- Seguimiento en tiempo real con paneles e informes dinámicos
- Datos integrados al ERP con alta compatibilidad y personalización

Sistema completo y modular: AUTOLAB SOLUTION

El software AUTOLAB SOLUTION cuenta con los módulos de Registro, Automatización y Gestión:

Módulo de Registro

Control total de la estructura del laboratorio

El sistema AUTOLAB SOLUTION ofrece un módulo de registro robusto y flexible que permite:

Registrar múltiples empresas de un mismo grupo económico.

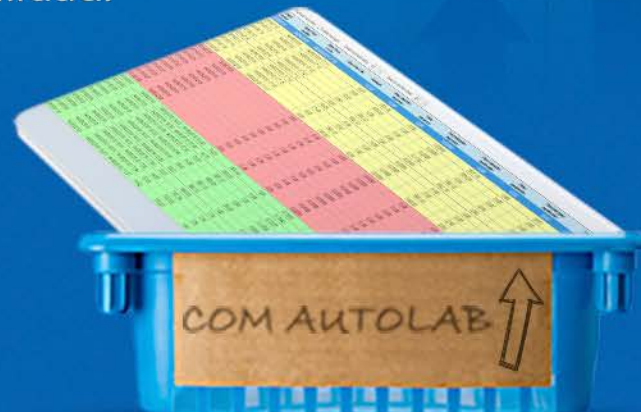
Registrar laboratorios distintos para cada empresa registrada.

Gestionar usuarios con diferentes niveles de acceso, configurados por perfiles y permisos específicos.

Registrar analistas autorizados para realizar análisis utilizando el TRD.

Registrar proveedores y clientes, facilitando la trazabilidad y la comunicación de los procesos.

Configurar justificaciones utilizadas durante los procedimientos analíticos, garantizando estandarización y trazabilidad.



Módulos de Automatización

Flexibilidad para distintos segmentos y tipos de análisis

AUTOLAB SOLUTION cuenta con módulos de automatización desarrollados para atender laboratorios de diversos sectores — desde la agroindustria hasta la industria de transformación — garantizando estandarización, trazabilidad y agilidad en los procesos analíticos. Los principales módulos son:

Multicultivo (Granos y Caña de Azúcar):

Para laboratorios que **analizan materia prima** como granos (**soja, maíz, trigo, entre otros**) y **caña de azúcar**. Ideal para **Ingenios Azucareros, Almacenes y Plantas de Etanol de Maíz**. Automatiza la recepción y clasificación de productos, garantizando mayor control de calidad y trazabilidad.

Calidad Industrial:

Para **laboratorios de control de procesos y producto final**. Ampliamente utilizado en **industrias que requieren precisión en cada etapa**, con registros automatizados y soporte para toma de decisiones.

Análisis de Suelos:

Para laboratorios que realizan **análisis agronómicos**. Automatiza el registro y seguimiento de muestras, facilitando el control y la emisión de informes técnicos.

Aceites y Lubricantes:

Desarrollado para laboratorios de **mantenimiento industrial y control de calidad**. Permite análisis detallados de **aceites lubricantes y fluidos operativos**, contribuyendo a la preservación de los equipos.

MÓDULOS DE GESTIÓN

Control total de los recursos del laboratorio

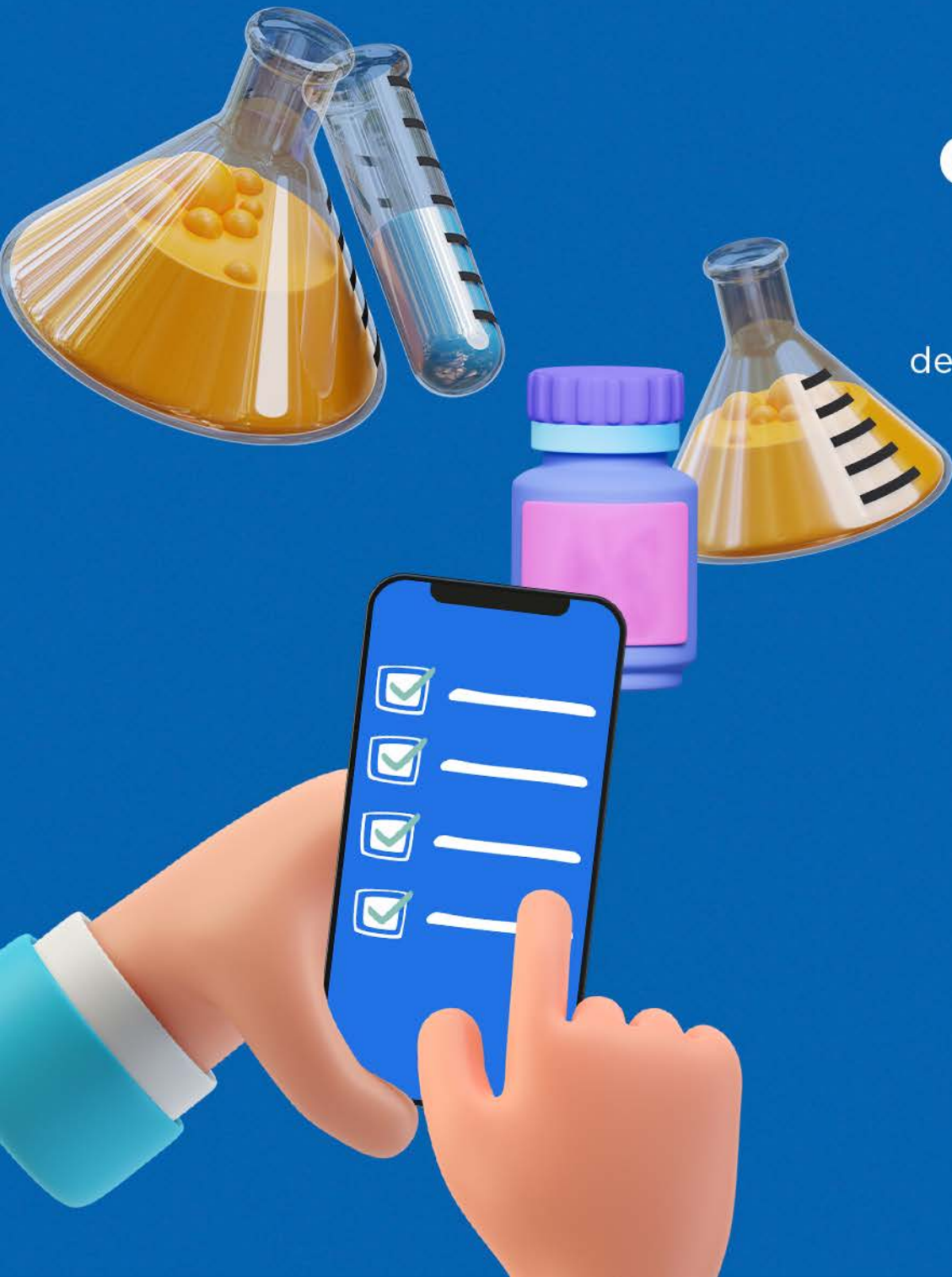
AUTOLAB SOLUTION ofrece módulos específicos para la gestión completa de los recursos del laboratorio, asegurando trazabilidad, conformidad con normas técnicas y eficiencia operativa.

Gestión de Equipos

Gestione eficientemente todos los instrumentos analíticos:

- Registro de equipos y categorías
- Planificación de calibraciones, verificaciones y mantenimientos
- Registro automático o manual de ensayos
- Adjuntos de certificados e historial de conformidades
- Control de traslado entre laboratorios
- Generación de informes completos y exportación de datos





GESTIÓN DE REACTIVOS Y SOLUCIONES

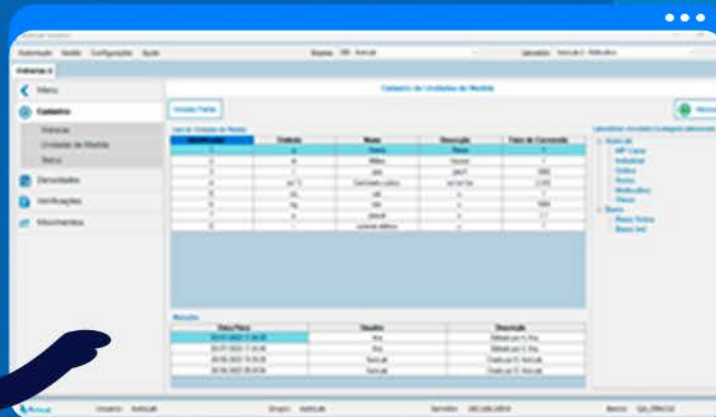
Control inteligente de insumos para evitar desperdicios y asegurar la continuidad de los análisis:

- Registro de reactivos, soluciones y fórmulas
- Control de validez, lote y stock mínimo
- Producción automatizada de soluciones con descarga automática de insumos
- Registro de movimientos vía TRD o manual
- Localización de frascos en el inventario
- Informes detallados y soporte para auditorías
- Posibilidad de adjuntar instrucciones de trabajo vinculadas a los insumos

GESTIÓN DE VIDRIERÍA

Organización y confiabilidad en el uso de la vidriería del laboratorio:

- Registro completo de la vidriería
- Control de calidad con verificación de volumen/peso
- Gestión de la validez de las verificaciones
- Informes con historial de uso y estado de cada ítem
- Localización de vidriería y exportación de datos a Excel



+100

CLIENTES

+05

PAÍSES

+16

REGIONES DEL PAÍS

+1500

USUARIOS

AUTOLAB SOLUTION se integra fácilmente con los principales ERPs del mercado y se adapta rápidamente a la rutina del laboratorio, garantizando una rápida adhesión del equipo.

Ofrecemos soporte técnico presencial y remoto siempre que sea necesario.

Estamos presentes en todo Brasil y también en los principales países de América Latina,



¡Dónde Estamos!



CENTRO OESTE

Adecoagro Angélica
Adecoagro Ivinhema
Barralcool
Caçu
Cerradinho Chapadão do Céu
Coprodia
Inpasa Dourados
Inpasa Nova Mutum
Inpasa Sidrolândia
Inpasa Sinop
Nardini Aporé
Novo Milênio Lambari D'Oeste
Novo Milênio Mirassol D'Oeste
SJC Rio Dourado
SJC São Francisco
Usinova Nova Galia

NORDESTE

Agrovale
Alcoolquímica JB
Caeté Marituba
Caeté São Miguel dos Campos
Coruripe Matriz
D'Padua
Estivas
Ipojuca
Miriri
Olho D'Água Giasa
Olho D'Água Comvap
Olho D'Água Usicoda
Petribu
Pindorama
Porto Rico
Santa Clotilde
Santa Maria Medeiros Neto
São José
Serra Grande

SUDESTE

Sumaúma
Tabu
Trapiche
Utinga Leão

Alcoeste
Batatais
BioAroeira
Cerradão
Cevasa
Clealco Clementina
Clealco Queiroz
Cocal Paraguaçu
Cocal Bio Gás
Cocal Narandiba
Colombo Ariranha
Coplana Unidade Grãos I
Coplana Unidade Grãos II
Coruripe Campo Florido
Coruripe Carneirinho
Coruripe Iturama
Coruripe Limeira do Oeste
Dasa
Della Coletta
Furlan
Granelli
Ipiranga Descalvado
Ipiranga Iacanga
Ipiranga Mococa
Ipiranga Passos
Kimberlit Agrociências
Nardini Vista Alegre
Pedra Buriti
Pedra Ipê
Pedra Serrana
Rio Pardo

Santa Adélia
Santa Fé
São Domingos
São José da Estiva
São Manoel
São Martinho Pradópolis
Tereos Andrade
Tereos Cruz Alta
Tereos Mandu
Tereos São José
Tereos Tanabi
Tereos Vertente
Usina São João
Viralcool Pitangueiras
Viralcool Santa Inês
Vista Alegre
Viterra Nova Unialco
Viterra Rio Vermelho
Zambianco Nova Platina
Zambianco Pederneiras

SUL

Coopcana
Maringá Jacarezinho
Melhoramentos Jussara

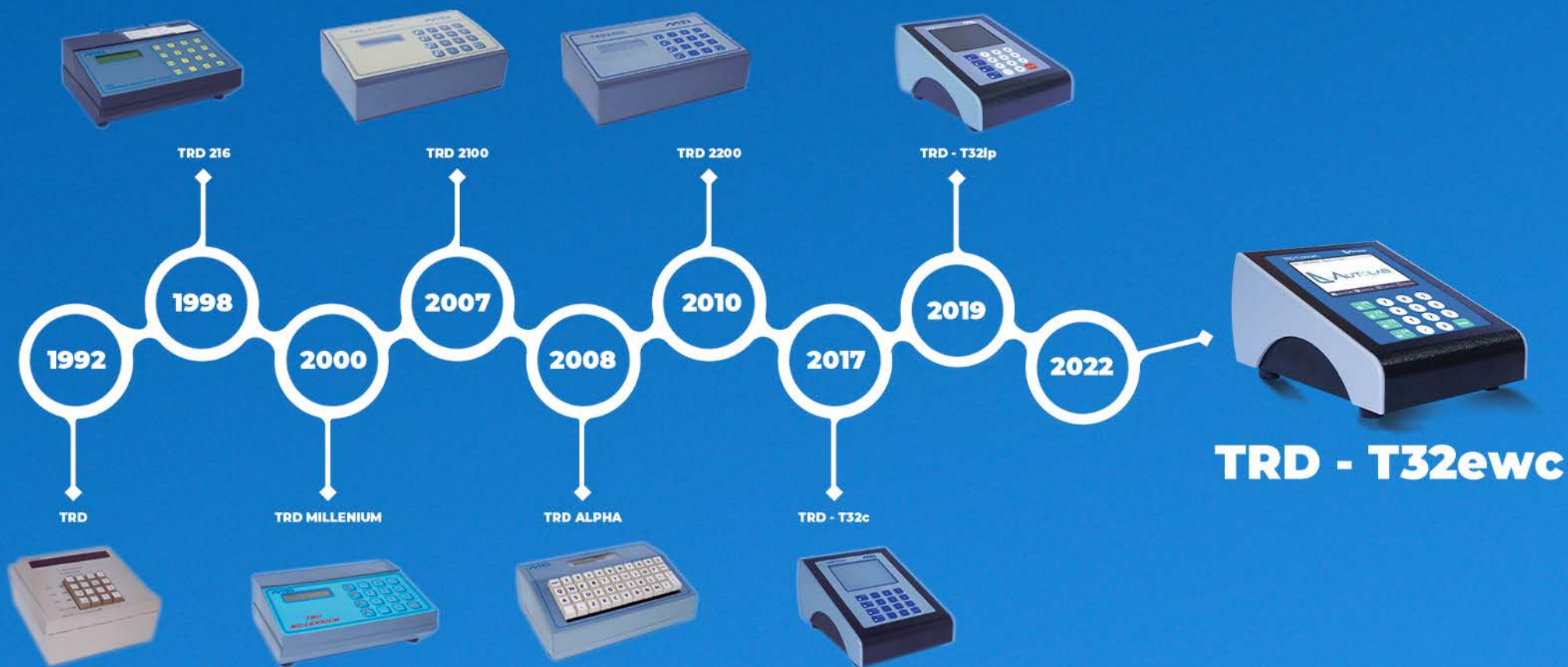
EXTERIOR

Agroindustrial Laredo - Peru
CIASA - Bolívia
Compañía Azucarera Valdez - Equador
Inpasa Nueva Esperanza - Paraguai
Inpasa San Pedro - Paraguai
Unagro - Bolívia

A AUTOLAB está presente en todo el **territorio brasileño** y actúa en los principales **países de América Latina**.



Colectores de Datos TRD



TRD - T32ewc



Seguimos innovando y desarrollando soluciones cada vez más eficientes para transformar la rutina de los laboratorios.

Escanea el **código QR** abajo y descarga nuestra presentación.



Siganos



Rua José Moraschi, 21 | Jardim Nova São Carlos - São Carlos - SP | 13570-150
16 3368.7485